



부산지방해양수산청

Busan Regional Office of Oceans and Fisheries

2024 업무계획





목 차

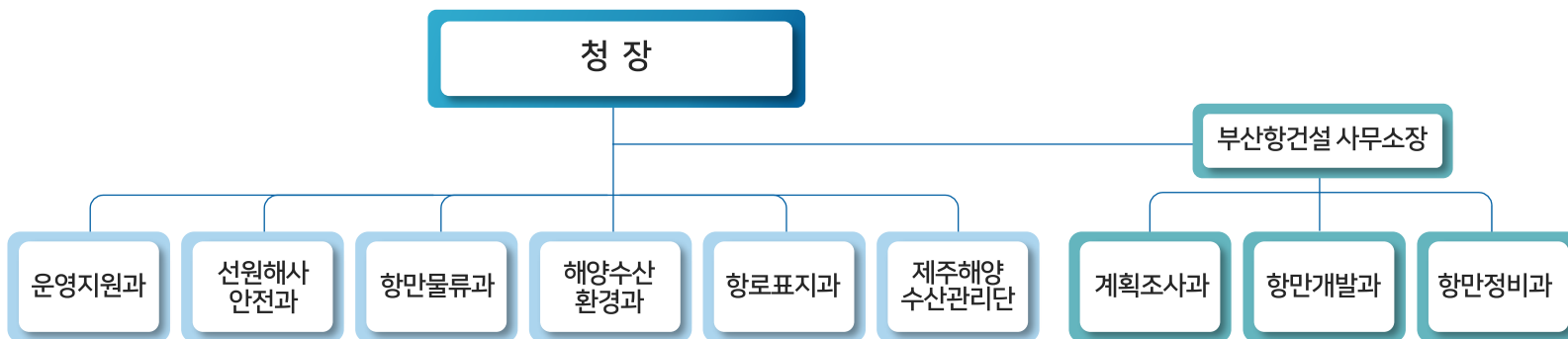
1	일반현황	03
2	2023년 성과와 평가	04
3	2024년 정책 여건과 전망	07
4	2024년 업무추진 방향	08
5	주요업무 추진계획	09



주요 소관업무



조직 5과 1단 1사무소(3과)



01 성과

02

03

04

05

안전하고 깨끗한 항만운영 조성

- 안전한 항만하역 근로환경 조성
*항만하역사 자체안전관리계획서 이행 점검(53개社)
*항만 배후단지 안전관리체계 취약 사업장 지도 점검(69개社)
- 부산항 입항 외항선 연료유의 유황 성분 지속 점검('23년 90척)을 통해 부산항 대기질 환경 개선
*저유황유(0.1% 이하) 연료 샘플 한국석유관리원 분석 의뢰
- 운송 및 하역장비 친환경 전환 추진(Y/T 36대, T/C 6대)
- 선박방충재에 소유자 실명 표기로 투기에 경각심을 부여하고 유실을 방지하여 침적폐기물 발생 예방



01 평가

깨끗하고 안전한 부산항 조성을 위하여 대기질 환경을 개선하고 항만안전협의체 운영으로 항만안전문화 확산

01

02 성과

03

04

05

스마트 물류허브항만 육성을 위한 진해신항개발 기반 시설 조기 추진

- 진해신항 정부부문 기반시설 순차적 발주
*남방파제(23.4) → 투기장1공구('23.9) → 투기장2공구('23.10)
→ 남측 방파호안2공구('23.11)
- 진해신항 개발에 필요한 토석의 적기 공급과 서'컨'부두 자동화 터미널 운영 여건 개선을 위한 송도개발 예타 통과('23.10.)
* 송도제거 1,174만㎡, 부지조성 27만㎡



02 평가

정부부문 기반시설의 조기 착공을 위해 설계심의 등 행정절차를 적기 이행하여 스마트 물류허브항만 조성 기반 지원

01

02

03 성과

04

05

연안공간의 효율적 관리 및 활용 편의 증진

- 공유수면 점·사용 허가 및 매립면허구역 실태조사 등 철저한 현장점검으로 불법행위 단속 강화
- 부산지역 해양보호구역 관리기본계획 후속조치 및 관내 무인도서 38개소 현장점검
- 다대포 동측지구, 영도 감지2지구, 기장 임랑-문동지구 연안정비사업 시행



03 평가

공유수면, 연안육역(무인도서 등)에 대한 관리 강화를 통해 해양공간 보전, 이용 편의를 증진하고 연안정비사업으로 안전·쾌적한 친수공간 조성

01

02

03

04 성과

05

후쿠시마 원전 오염수 방류 국민불안 해소

- '부산지역 수산물 안전대책 설명회 개최
- 기업·단체와 수산물 소비활성화 MOU 체결 등 수산물 소비 활성화 캠페인 전개
* 기술보증기금, HJ중공업, 부산테크노파크 등 13개 기관(기업) 동참
- 일본 원전 오염수 본격 방류('23.8.24. ~) 이후 선박평형수 방사능 물질 유입 차단을 위해 연중 24시간 조사·검사
* 후쿠시마 인근항만(6개현, 39개항)으로부터 방사능 물질 유입차단



04 평가

수산물 안전대책 등 정확한 정보 제공 및 철저한 선박평형수 방사능 조사로 국민 불안 해소와 우리 바다·수산물 안전에 대한 신뢰 제고

01

02

03

04

05 성과

데이터 기반의 지능형·맞춤형 해상안전 관리

- '22년 부산청 해사안전시행계획 수립('22.1) 및 계절별 해상교통안전대책(분기) 수립·시행
- 지능형 해상교통정보 서비스의 안정적인 정착 및 서비스 개선을 통한 이용자 맞춤형 정보 제공
- 해상교통 위해요소 사전발굴 및 항로표지 개량, 확충·재배치
*항로표지 만족도 5년 연속 상승



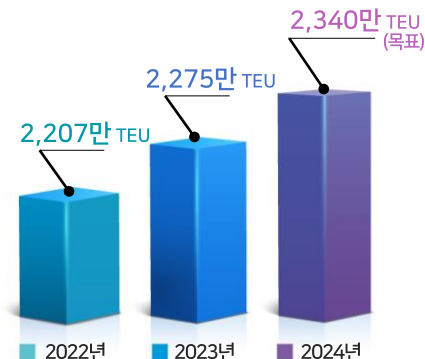
05 평가

현장 환경과 데이터에 기반한 지능형 시스템을 활용한 수요자 중심의 해상교통 안전 확보에 정책 역량 집중



해운항만

- ('22) 2,207만TEU → ('23) 2,275만(TEU)
→ ('24) 2,340만TEU(목표)
- '컨' 운임지수 하락, 선복량 증가 등으로 불황기 장기화 대비 필요
* '컨' 운임지수: '22년 3,410 → '23년 1,004 → '24년(전망) 900~1,100



해사안전

- 기후위기·대형재난으로 안전에 대한 국민 관심 및 국가책무 강화 요구 증대
- 국제여객선, 크루즈선의 운항 재개·이용객 증가에 따라 해양사고 예방과 관리 필요성 증가
- 선박 오염물질(황산화물, 온실가스) 배출 감축을 위한 국제환경규제 강화



해양환경

- MZ세대 영향력 증가, 코로나 팬데믹 종식 등 휴식·레저형 해양관광 수요 증가
- 日 원전 오염수 방류로 해양생태계, 건강에 대한 국민 불안심리 해소 노력 지속 필요

안전하고 깨끗한 동북아 물류 중심 스마트 항만

해양사고 제로화 및
해양안전 의식 확립

글로벌 허브항만 도약을 위한
신항만 지속 개발

해양관광 · 문화가 융합된
신 해양공간 조성

1 안전하고 깨끗한
항만·해양환경
환경 조성

- ① 모든 이용자가 안전한 부산항 운영·관리
- ② 부산항 항행안전 및 해상 교통 편의 제고
- ③ 깨끗하고 친환경적인 해양환경 조성
- ④ 지속가능한 녹색 항만 관리체계 구축
- ⑤ 항만보안 체계 효율화 및 보안관리 강화

2 글로벌
허브항만 기반
지속 확충

- ① 스마트 허브항만 육성을 위한 부산항 신항·진해 신항 개발
- ② 안정적 항만운영을 위한 항만시설 확충 및 보강
- ③ 효율적 항만운영을 위한 민·관·연 소통

3 이용자 중심의
해양공간 조성 및
해양문화 확산

- ① 자연친화적 연안공간 조성
- ② 해양관광 인프라 확대 및 제도 정비
- ③ 해양친화적 인식 확산을 위한 맞춤형 교육과 홍보
- ④ 부산항 경관을 시민 친화적으로 재정비

4 현장 중심의
맞춤형
행정서비스 구현

- ① 해양수산업 종사자 편의 위한 선제적·적극적 행정
- ② 선원 권익 증진을 위한 현장중심 선원 행정 구현
- ③ 수요자 중심의 어업경영체 관리제도 운영 및 어업인 지원 강화

5 제주해역
교통안전 확보 및
깨끗한 바다 조성

- ① 해양사고 예방을 위한 안전관리 강화
- ② 항로표지시설 기능을 개량하여 안전한 통항 환경 조성
- ③ 밀입국, 테러 예방을 위한 항만보안활동 강화
- ④ 깨끗한 해양환경 조성으로 해양생태계 보전

01. 안전하고 깨끗한 항만·해양환경 조성

목표 항만근로자, 항만시설이용자의 안전사고 및 중대재해를 예방하고 지속가능한 친환경 항만시설·항만사업장 구축 지원

추진과제 1

모든 이용자가
안전한
부산항 운영·관리

추진과제 2

부산항 항행안전
및 해상교통
편의 제고

추진과제 3

깨끗하고
친환경적인
해양환경 조성

추진과제 4

지속가능한
녹색 항만
관리체계 구축

추진과제 5

항만보안 체계
효율화 및
보안관리 강화



1. 모든 이용자가 안전한 부산항 운영·관리

■ 현장중심 항만운송종사자 안전관리체계 구축

- 항만안전사고 예방을 위한 항만안전협의체 및 부산항 위험물 안전관리협의체 운영
- 자체안전관리계획서 이행 점검(53개社) 및 시정조치 결과에 대한 철저한 현장확인

■ 중대시민재해 예방 공중 이용시설 안전관리

- 신항 웅동 외곽 투기장 호안 안전펜스 미설치 구간 안전난간 설치
- 감천항 동·서방파제 안전시설물 파손 상태 확인 및 보수·보강



■ 현장점검을 통한 해양환경 분야 사고 사전예방

- 해양시설(유류저장시설·선가대 등 37개소) 안전점검 실시로 사고위험 요소 사전 제거
- 해양오염사고 대응능력 제고(도상훈련, 방제자재 확보) 및 유사시 위기관리지침에 따라 신속 대응

5 주요업무 추진계획

01. 안전하고 깨끗한 항만·해양환경 조성

2. 부산항 항행안전 및 해상교통 편의 제고



■ 해양사고 예방을 통한 부산항 항행안전 제고

- 부산항 해양안전 여건 반영 해사안전시행계획('24년도) 수립·시행
- 지원사업장 및 취약선박(예·부선 등)에 대한 산업안전사고 취약 요소 사전제거
- 항만 내 미허가 선박용접작업, 외국적 선박 화물고박장치·선내 화재설비 등 집중점검

■ 내항선, 원양어선에 대한 해사 안전관리 지도·감독 강화

- 관내 운항 급유선 등 위험물운반선 집중점검(188척)
- 내항화물선 선종별 위험도평가 하위 10% 선박 중점 점검
- 베링해/북태평양 출어 원양어선의 관계기관 합동 점검(5~6월)

■ 안전한 해상교통 환경조성을 위한 인프라 개선 및 관리 강화

- 감천항 도등 대체시설 설치, 노후 항로표지(5개소) 안전진단 항로표지 재도장(17개소) 등 기능강화
- 동해권 등부표(65기) 정기교체 및 무인표지 관리등급(1·2·3등급)에 따른 정기점검
- 가상(Virtual)표지 운용, 드론 기반 항로표지 신속 점검, AI 자동 식별·감지 센서 도입

■ 바다 내비(e-Nav) 서비스 고도화 및 이용 활성화

- 항로 안내 지원, 어군탐지 기능 연계, 연안여객선(120척) 원격 모니터링
- 항해 안전 지원서비스(SOS, 교량충돌·좌초 경고) 외 해양안전 음성정보 추가 제공
- 바다 내비 이용자 직접 방문으로 개선사항 발굴 및 설명회 추진





5 주요업무 추진계획

01. 안전하고 깨끗한 항만·해양환경 조성

3. 깨끗하고 친환경적인 해양환경 조성

■ 해양이용개발 사업 친환경적 관리

- 과학적이고 전문적인 해역이용협의·영향평가로 지속 가능한 부산항 개발환경 조성
- 사업장별 협의의견 준수 여부와 해역이용 영향평가 대행자의 기술 능력 점검으로 전문성 제고

■ 누구나 찾고 싶은 깨끗한 부산항 환경 관리

- 부산연안 부유쓰레기 상시 수거 및 노후 청항선 친환경 하이브리드 선박으로 대체 건조
- 북항 해양오염퇴적물 정화사업 3년차 사업완료(1분기내) 및 4년차 사업 연말 준공

■ 체계적인 해양보호구역 관리로 해양생태계 보전

- 지역주민, 지자체 의견을 수렴하여 오륙도 및 주변해역 해양보호구역 관리기본계획 수립
- 오륙도·나무섬·남형제섬 주변해역 해양보호구역 생태계 보전을 위해 지자체와 관리사업 협업

■ 해양생물과 시민과의 공존 환경 조성

- 동물원수족관법 개정·시행('23.12)에 따라 지방청으로 위임된 공공시설 수족관 관리 제도 조기 정착 유도
- 수족관 해양생물에 대한 행위금지, 질병·안전 관리 등 법정 준수사항 점검 강화



5 주요업무 추진계획

01. 안전하고 깨끗한 항만 · 해양환경 조성

4. 지속가능한 녹색 항만 관리체계 구축

■ 친환경 항만구축을 위한 항만 대기질 개선 추진

- 육상전원공급설비(AMP) 이용시 전기요금 및 접안·정박료 감면(15%) 등 AMP 이용 활성화
- 미세먼지 대기오염물질 흡착 직물 부착 시범 운영
- 대기오염측정소 활용으로 부산항 전반의 (초)미세먼지 농도 측정 및 모니터링 시스템 구축·활용

■ 최신 대기오염방지 국제협약(MARPOL Annex VI) 적용에 따른 규제 적용

- 에너지효율 규제 및 선박 연료유 황산화물 배출규제 점검
 - *탄소집약도지수 E 평가등급 선박 시정조치 및 선박에너지효율관리계획서 개정 확인
 - *국내 황산화물 배출구역 운항 선박에 대한 연료유 황함유량 기준(0.1% 이하) 준수 확인(국제기준: 0.5%이하)

■ 선박 평형수를 통한 후쿠시마 원전 오염수 부산항 유입 방지

- 미배출선박의 경우 원격점검, 배출 선박의 경우 승선 점검* 실시
 - *서류점검 및 평형수 견본을 채취하여 이동형 방사능 측정장비로 전수조사 실시
 - *세슘134, 137 현장 분석(오르비텍), 삼중수소 정밀 분석(해양환경공단)

■ IMO(MEPC) 해사분야 글로벌 환경 규제 공유 및 민·관 공동 대응

- 국적선의 이행적합성 확인 및 상호협력을 위한 워킹그룹 및 연구회 운영
 - *한국선급, 한국해양대, 한국해사협력센터, 해양수산연수원, 해운회사 등 참여



5. 항만보안 체계 효율화 및 보안관리 강화

■ 부산항 보안체계 개선 추진

- 부산신항 보안업무 전담법인 신규 설립 등 보안체계 개선
- 항만시설보안료 단계적 인상 및 선박·화물 보안료 통합징수 체계 개선(본부 주관)

■ 신종 사이버 위협 대비 인프라 확충을 통한 항만보안 역량 강화

- 사이버공격 대응능력 강화를 위한 연구('24.上) 및 불법드론 탐지·무력화 시스템 구축('24~'25)
 - * 3개 권역(북항, 감천항, 신항)에 20개 장비(RF스캐너, 레이더, EO/IR카메라, 재머) 설치

■ 부산항 경비·보안 실태 점검 추진을 통한 보안관리 강화

- 국가중요시설과 다중이용시설 테러예방을 위한 대응체계 등 관계기관 합동 점검
 - * 부산항국제여객터미널 점검('24.6.), 부산항 신항 점검('24.10.)



02. 글로벌 허브항만 기반 지속 확충

목표 부산항 항만 인프라의 지속적인 유지·보수·확충 및 부산항 신항·진해신항 적기 개발

추진과제 1

스마트 허브항만
육성을 위한 부산항
신항·진해신항 개발

추진과제 2

안정적 항만운영을
위한 항만시설
확충 및 보강

추진과제 3

효율적
항만운영을 위한
민·관·연 소통

1. 스마트 허브항만 육성을 위한 부산항 신항·진해신항 개발

■ 부산항 진해신항 개발 본격 추진

- 외곽(방파제, 투기장, 방파호안)·수역시설(항로 등) 확보, '컨'부두(1-1단계 3선석) 조성 등 기반 인프라 적기 확충
- 항만 내 정온 확보 등을 위해 외곽시설(방파제 등 5건) 착공
- '컨'부두 9선석('29년 3선석, '32년 6선석) 개장을 위해 진해신항 '컨'부두(1-1단계) 발주

■ 지속적인 항만시설 확충으로 부산항 신항 경쟁력 제고

- 서 '컨' 2-5단계(3선석), 2-6단계(2선석), 피더 부두 등 신항 '컨' 부두(31선석) 조성 지속
- 북 '컨' 2단계(BPA), 웅동 2단계(민자) 배후단지 개발사업 지속 추진
- 양곡부두 이전·신설, 수리조선 서비스 제공 및 피더·잡화부두 추진을 통해 부산항 신항 서비스 다변화와 환적화물 유치

■ 지역주민 생활 여건 개선 지원

- 남 '컨' 진입도로를 통한 배후 교통망 개선
- 부산항 신항 인근 용원지역 주민지원을 위한 방재언덕 건설 및 용원수로 정비





2. 안정적 항만운영을 위한 항만시설 유지보수

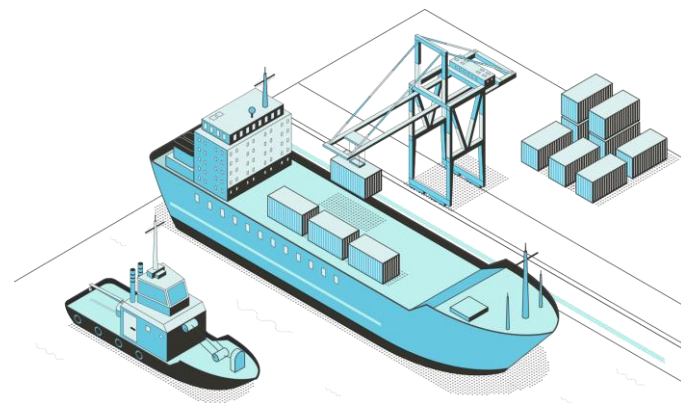
■ 부산항 북항 기반시설 확충 통한 항만기능 효율화

- 북항 재개발에 따른 관공선 이전을 위한 북항 파제제 설치 및 해경 소형선부두 확충 추진

* 파제제 400m, 492억원, '22.~'27. / 해경함정 접안시설 230m, 308억원, '23.~'27.

■ 기후변화 대비 항만시설 안전확보를 위한 대응체계 구축

- 이상 파랑에 따른 용호부두 시설물 보호를 위한 외곽시설 월파방지공사
- 부산항 외곽시설(조도·오륙도·감천항 방파제) 안전성 검토 등을 위한 연구용역 추진





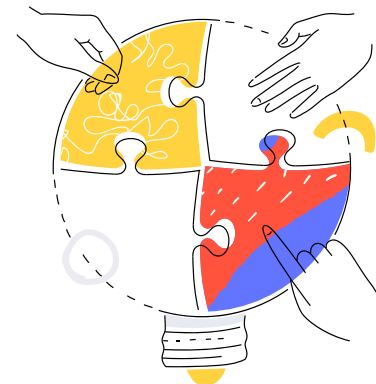
3. 효율적 항만운영을 위한 민·관·연 소통

■ 민·관·연 정책연구 강화

- 부산항 주요현안·해양수산 정책방향 공유를 위한 “부산청-KMI 정책연구협의회” 운영
 - * KMI 수시연구 과제 내 부산청 제안 반영, 정례 정책세미나 개최, KMI 정기간행물 공유, 부산항 투자효과 분석 등 정책연구 발굴

■ 업계 애로사항 수렴 창구 마련

- 부가가치 창출 물류활동 육성·발굴을 위한 배후단지 간담회 정례화
 - * 부산청, BPA, 경자청, 세관, 부산신항물류협회, 신항 배후단지 입주기업체 참여 (사례 해결식 협의회)



03. 이용자 중심의 해양공간 조성 및 해양문화 확산

목표 바다를 시민 친화적인 여가·휴식 공간으로 조성하고 해양 보전 인식 확대를 위해
연안 정비 · 조성 및 해양교육 · 체험기회 확대

추진과제 1

자연친화적
연안공간 조성

추진과제 3

해양친화적 인식
확산을 위한 맞춤형
교육과 홍보

추진과제 2

해양관광
인프라 확대 및
제도 정비

추진과제 4

부산항 경관을
시민친화적으로
재정비



1. 자연친화적 연안공간 조성 및 해양생태계 보전

■ 해안침식 예방 및 친수공간 조성을 위한 연안정비사업

- (다대포해안) 잘피이식 및 해역특성을 고려한 양빈 완료 등 전체 준공
* 수중 방파제 220m. 양빈 63천㎡ / 285억원 ('24년 49억원)
- (감지 2지구) 침수피해 예방을 위한 이안제 시공(블록제작 및 거치 등) 본격 추진
* 이안제 240m. 호안 282m / 375억원 ('24년 95억원)
- (임랑~문동지구) 해수욕장 침식방지를 위한 연안정비사업 착공
* 수중 방파제 360m. 돌제 200m / 403억원 ('24년 10억원)



2. 해양관광 인프라 확대 및 제도 정비



■ 마리나선박 대여업·수중 레저업 이용객 안전 확보

- (마리나) 여름철 성수기 전 요트·보트에 대한 정기(5~6월) 및 수시 안전점검
* 마리나선박 보험가입, 승선신고서 작성, 구명조끼 비치 등 안전관리 실태 확인
- (수중레저) 성수기 대비 안전사고 예방 합동점검(5월) 및 정기점검(8~9월) 실시



■ 여름휴가철 해수욕장 개장 전 사고예방을 위한 안전점검

- 해수욕장 시설 개선 및 이용객 만족도 결과를 반영한 불편사항 개선(7~8월)
* 관내 해수욕장 7개소(해운대, 광안리, 송도, 송정, 다대포, 일광, 임랑)

■ 국제 해양관광 거점개발을 위한 북항재개발 사업 지속 추진

- (1단계) 공원·도로·지하주차장 등 기 조성 공공시설 이관 및 잔여사업인 공공컨텐츠, 마리나, 트램 등 주요 핵심 지원시설 조성
- (2단계) 적기 착공을 위한 행정절차(사업계획 및 실시계획 수립) 지원
- 지하차도는 사업지연 최소화를 위해 작업구간 추가확보 및 인력·장비 최대 투입을 통해 구조물 공사 완료

3. 해양친화적 인식 확산을 위한 맞춤형 교육과 홍보

■ 지역 기반 청소년 해양교육 프로그램 발굴

- 해양수산 분야 전문가가 직접 일선 학교를 방문하는 찾아가는 해양교실 운영
- 특수 선박과 항만 내 시설 등을 체험 할 수 있는 현장 중심 프로그램 운영



■ 시민이 쉽게 찾고 즐기는 생활 속 바다 체험

- 부산항 축제에 어린이·청소년에게 다양한 체험기회 제공(부산항 투어, 선박공개 행사 등)
- 「부산항 해양안전 사진 공모전」 추진 및 수상작 전시회 운영, 해양안전 달력 제작·배포 등 해양 안전의식 제고

■ 전생애 해양안전 교육 실시를 통해 부산항 안전사고 예방

- 선원 대상 각종 자료(팸플렛, VR장비) 이용 및 해양사고 사례공유 등을 통한 적극적인 예방 활동 실시
- 해양수산업 종사자 대상으로 한국해양수산연수원과 협업으로 해양안전 교육(중대재해사고예방법)



4. 부산항 경관을 시민친화적으로 재정비

■ 항만시설에 공공디자인을 도입하여 시민이 즐겨찾는 랜드마크 개발

- 경제성만 강조했던 항만시설을 시민들이 공감할 수 있는 공간으로 변모시키기 위한 시민 친화형 시설물 설치

■ 등대를 해양문화 공간으로 적극 활용

- 등대 관련 다양한 체험·볼거리 제공, 시설물 정비 및 편의시설 확충 추진
- 송도조형입표, 조형등대 경관 재정비, 무인표지에 로고라이트, 터치라이트 설치를 통해 항로표지 시설을 관광자원으로 활용



04. 현장 중심의 맞춤형 행정서비스 구현

목표 수요자 중심의 맞춤형 행정서비스를 통해 어업인 등 해양수산업 종사자 편의 증진

추진과제 1

해양수산업
종사자 편의를
위한 적극 행정

추진과제 2

선원 권익
향상·보호를 위한
실태점검 강화

추진과제 3

수요자 중심의 어업인
지원 제도 운영 및
어항시설 확충



1. 해양수산업 종사자 편의를 위한 적극 행정

공유수면 점·사용자 대상 서비스 개선

- 공유수면 점·사용자(200개소) 대상 사전 행정서비스* 제공 및 허가 검토 시 철저한 현장조사

* 만료 2개월 전 만료기한, 연장절차 안내(우편물, 모바일)

연안화물선사 유류비 지원 강화

- 유가 급등으로 경영상 어려움을 겪는 영세 내항화물선사 유류비 지원 강화

여객이용 활성화 지원

- BPA, CIQ 기관 등 유관기관 합동 국제여객선사 간담회 개최를 통해 애로사항 청취 및 개선사항 발굴





2. 선원 권익 향상·보호를 위한 실태점검 강화

■ 업종별·취약시기별 근로감독 실시로 선원 권익 향상

- 업종별(외항·원양·연근해 등) 정기 선원근로감독 실시(6회)
- 설·추석 명절 대비 임금체불 해소를 위한 특별 지도감독 실시

■ 외국인 어선원 인권개선을 위한 실태점검 강화

- 원양어선 정기점검 확대(연4회) 및 휴대전화, SNS를 활용하여 임금체불, 인권침해 등 수시점검 실시

■ 해사노동협약(MLC) 이행 실효성 확보

- 선상 노동분쟁 발생, 외국항에서 해사노동협약 관련 출항정지 처분 시 특별인증검사 시행
- 민원업무 전산화를 통한 신속한 민원처리로 서류도착 지연에 따른 출항정지 사전예방





3. 수요자 중심의 어업인 지원제도 운영 및 어항시설 확충

■ 어업현장으로 찾아가는 어업경영체 등록제도 운영

- 어촌계 대상 집중 안내를 통해 미등록 어가 최소화
- 어업경영체 등록 유효기간(3년) 도래자 대상 어업경영정보의 사실 여부 확인 등 상시조사 추진, 등록정보 최신화

■ 사전 이행점검 및 지자체 협업을 통한 투명한 수산직불제 집행

- 지급 전 신청자 대상 이행점검을 통해 직불제 적용대상별 지급요건 이행 및 사업기간 중 준수사항 충족 여부 확인(전산, 현장점검 병행)
- 지자체와의 업무협조 체계 강화를 통해 사후 현장점검 등 모니터링 추진으로 보조금 부당수령 사례 예방

■ 지역특성을 고려한 국가어항 시설 확충 추진

- 천성항(국가어항) 남방파제 건설을 통해 항내 정온도 개선 및 어선통항 안전성 확보
- 대변항 어항('20년 태풍피해) 기존시설 보강 및 접안시설 확충을 위한 정비사업 계속 추진
- 노후·협소한 다대포항 시설 개선사업 추진으로 부두시설을 확충하여 어항운영의 효율성 제고



05. 제주해역 교통안전 확보 및 깨끗한 바다 조성

목표 안전한 해상교통환경 조성으로 해양사고를 예방하고 깨끗한 제주 바다 환경을 조성

추진과제 1

해양사고
예방을 위한
안전관리 강화

추진과제 3

밀입국,
테러 예방을 위한
항만보안활동 강화

추진과제 2

항로표지시설 기능을
개량하여 안전한
통항환경 조성

추진과제 4

깨끗한 해양환경
조성으로
해양생태계 보전



1. 해양사고 예방을 위한 안전관리 강화

■ 해양사고 예방을 위한 해양안전캠페인 전개

- 해양활동 안전 홍보, 선사·선박 대상 출항 전 안전점검 철저 확인
- 계절별 해양사고 예방정보 및 해양안전관련 주제어 여객터미널 전광판 송출, 해양사고 예방 현수막 제작·게시(5개소)

■ 해양사고 저감을 위한 현장밀착형 지도·감독

- 여객선 안전관리 협력기관(해사안전감독관, 운항관리자, 안전관리책임자) 협조체제 유지
- 해사안전관리 이행을 위한 정기 및 수시 지도·감독
- 안전설비(구명 및 소화) 시연으로 선원의 비상대응 능력 제고, 카페리여객선 선적 화물차량 불시 현장계근을 통해 과적사고 예방

■ 해양레저활동 및 여객선·크루즈선 안전운항 지원

- 수중레저업(234개소) 및 마리나업(15개소) 대상, 연 1회 이상 안전점검 추진
- 제주기항 크루즈선 증가에 따라 입항 선박 대상 항만국통제(PSC) 국제안전기준 중점점검
- 여객집중시기(설, 추석, 하계휴가철) 특별교통대책 수립 및 여객이용시설 수시점검





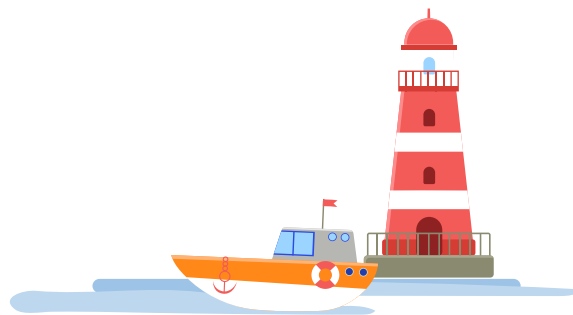
2. 항로표지시설 기능을 개량하여 안전한 통항환경 조성

■ 항로표지시설 적기 개량 및 항포구 안전 사각지대 해소

- 장기사용으로 노후한 광포탄등표(가파도 동측해상)를 개량하여 인근 통항선박의 안전확보
- 항포구 야간 입·출항 시 추돌사고 예방을 위한 고효율 조명등 설치
- 우도등대 체험관을 부분개축하여 등대방문 관광객에게 쾌적한 해양문화공간 제공

■ 항로표지시설 기능유지와 운영효율 제고

- 20년 경과된 표지시설의 보수·보강 방안 마련을 위한 정밀안전진단용역 추진
- 유·무인표지의 구조물 안전점검 및 취락 시설물을 보수·보강하여 주간표지 기능 강화
- 항로표지 통합관리시스템과 연계하여 상태정보 모니터링 확대 및 복합점검(점검정비+정보통신)





3. 밀입국, 테러 예방을 위한 항만보안활동 강화

■ 항만보안 취약요인 개선 등 제주항 보안체계 확립

- 항만시설(5개소) 정기 보안심사(연 2회)로 취약요인을 사전에 개선·발굴하고, 예방활동 강화
- 항만보안 종합상황실 운영, X-RAY 검색 차량을 활용한 정밀검색(트렁크 및 내부 적재화물)으로 항만보안 사각지대 해소
- 항만시설 상시출입증 관리실태 일제점검을 통한 항만시설 출입자 관리와 출입증 부정사용 예방

■ 위기상황 대응 교육·훈련을 통한 항만보안 종사자 역량강화

- 테러 등 위기상황 대응능력 향상을 위한 모의훈련(분기 1회), 실사격 훈련(연 2회), 가스분사기 훈련(연 1회) 실시
 - * 무사증이탈, 월담 등을 대비한 모의 시나리오훈련 중점 실시
- 항만보안 감시활동 강화를 위한 청원경찰 직무교육(월 1회), 항만방호 합동훈련(연 2회) 등 실시





4. 깨끗한 해양환경 조성으로 해양생태계 보전

■ 제주 연안 및 해양생태계 보전활동 강화

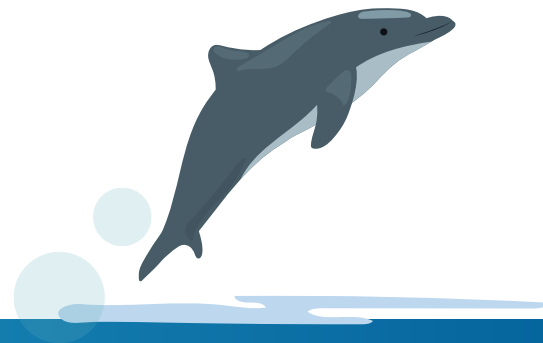
- 제주도와 협력하여 오소리 습지보호지역 관리계획을 수립하고, 해양보호구역(3개소) 관리 강화
- 무인도서 실태조사 추진으로 정화활동 지원 및 해양쓰레기 수거·처리
 - * 미역섬 등 12개소(추자면 영흥리 7개소, 추자면 예초리 5개소)

■ 해역이용협의 사후관리 실태 점검 강화

- 지자체 등 처분기관의 해역이용 협의의견 이행여부 확인 등 점검

■ 제주 남방 큰돌고래 등 해양생물 보호활동 추진

- 제주남방큰돌고래 지킴이 운영을 통해 관찰가이드 이행 여부 승선점검 및 홍보활동 강화





질의응답





부산지방해양수산청

Busan Regional Office of Oceans and Fisheries

감사합니다

