

## 남컨배후단지(전체)

### ▷ 사업개요

- ▶ 사업내용 / 사업비 : 부지조성 144만㎡(1종) / 3,761억원
- ▶ 사업기간 : 2013. 5. ~ 2023. 12. (1공구:정부, 2,3공구:BPA)

### ▷ 연차별 투자계획

(단위 : 백만원)

세부사업	총사업비	2020까지	2021시행	2022년 계획(현액)		2023 이후
				사업량	사업비	
합 계	376,050	248,132	47,105		40,068	40,745
○ 공사비	355,213	231,567	45,854		38,469	39,323
- 정부	121,582	77,482	4,987	지반개량 1식	19,384	19,729
- BPA	233,631	154,085	40,867	재하성토, 단지조성	19,085	19,594
○ 시설부대경비	20,837	16,565	1,251		1,599	1,422
- 설계비(정부)	7,443	7,443	-		-	-
- 감리비	12,782	8,721	1,226		1,531	1,304
. 정부	4,249	3,167	300	감리 1식	575	207
. BPA	8,533	5,554	926	감리 1식	956	1,097
- 시설부대비	612	401	25		68	118
. 정부	265	197	15		18	35
. BPA	347	204	10		50	83

### ▷ 위치도



## 남컨 배후단지(1공구)

### ▷ 사업목적

- ▶ 항만기능과 연계한 고부가가치 창출을 위한 항만배후단지 조성
- ▶ 사업내용 / 사업비 : 부지조성 42만㎡ / 1,335억원
- ▶ 사업기간 : 2013. 5. ~ 2023. 7. (공사기간 : 2016. 1. 28. ~ 2023. 7. 26.)
- ▶ 시공사 / 감리단 : 현대엔지니어링(주) 외 1개 사 / (주)세광종합기술 외 2개 사

### ▷ 연차별 투자계획

(단위 : 백만원)

세부사업	총사업비	2019까지	2020시행	2021년 계획(현액)		2022 이후
				사업량	사업비	
합 계	133,539	88,289	5,302		19,977	19,971
○ 공 사 비	121,582	77,482	4,987	지반개량 1식	19,384	19,729
○ 시설부대경비	11,957	10,807	315		593	242
- 설계비	7,443	7,443	-		-	-
- 감리비	4,249	3,167	300	감리 1식	575	207
- 시설부대비	265	197	15		18	35

### ▷ 위치도





# 남컨 진입도로

## ▶ 사업목적

- ▶ 신항 남측구간의 교통량 분산을 위한 도로개설(신항 남측~거가대로 성북I/C)
- ▶ 사업내용 / 사업비 : 도로개설 0.835km(4차선, 터널 0.835km) / 390억원
- ▶ 사업기간 : 2016. 4. ~ 2023. 12. (공사기간 : 2019. 6. 18. ~ 2023. 12. 30.)
- ▶ 시공사 / 감리단 : 현대엔지니어링(주) 외 1개사 / (주)천일 외 2개사

## ▶ 연차별 투자계획

(단위 : 백만원)

세부사업	총사업비	2020까지	2021시행	2022계획(현액)		2023 이후
				사업량	사업비	
합 계	43,130	4,594	3,164		8,277	27,095
○ 공 사 비	33,092	114	-	도로 1식	8,119	24,859
○ 보상비	5,880	2,716	3,164	보상 1식	-	-
○ 시설부대경비	4,158	2,202	-		158	1,798
- 설계비	1,497	1,497	-		-	-
- 감리비	2,587	685	-	감리 1식	153	1,749
- 부대비	74	20	-		5	49

## ▶ 위치도



# 서컨 임항도로

## 사업목적

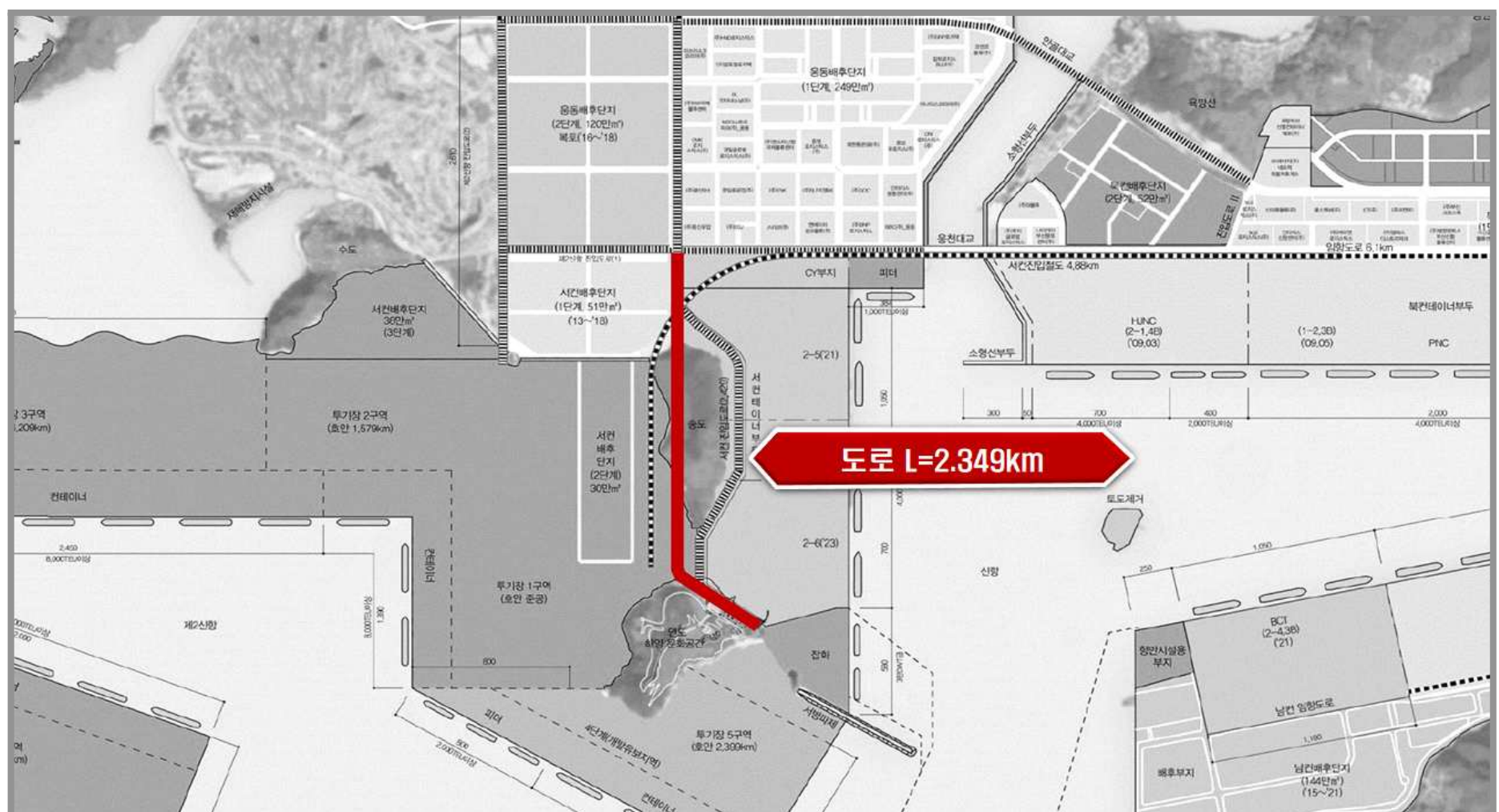
- ▶ 부산항 신항 서컨 부두 개장 시 늘어나는 항만 물동량의 원활한 처리를 위한 임항도로 개설
- ▶ 사업내용 / 사업비 : 도로개설 2.349km / 195억원
- ▶ 사업기간 : 2019. 10. ~ 2024. 12. (설계기간 : '19. 10. 31. ~ '20. 12. 27.)
- ▶ 시공사 / 감리단 : 미정 / 미정

## 연차별 투자계획

(단위 : 백만원)

세부사업	총사업비	2020까지	2021시행	2022년 계획(현액)		2023이후
				사업량	사업비	
합 계	19,472	468	-		-	19,004
○ 공 사 비	17,800	-	-		-	17,800
○ 시설부대경비	1,672	468	-		-	1,204
- 설계비	788	468	-		-	320
- 감리비	845	-	-		-	845
- 시설부대비	39	-	-		-	39

## 위치도





# 서컨 진입철도

## 사업목적

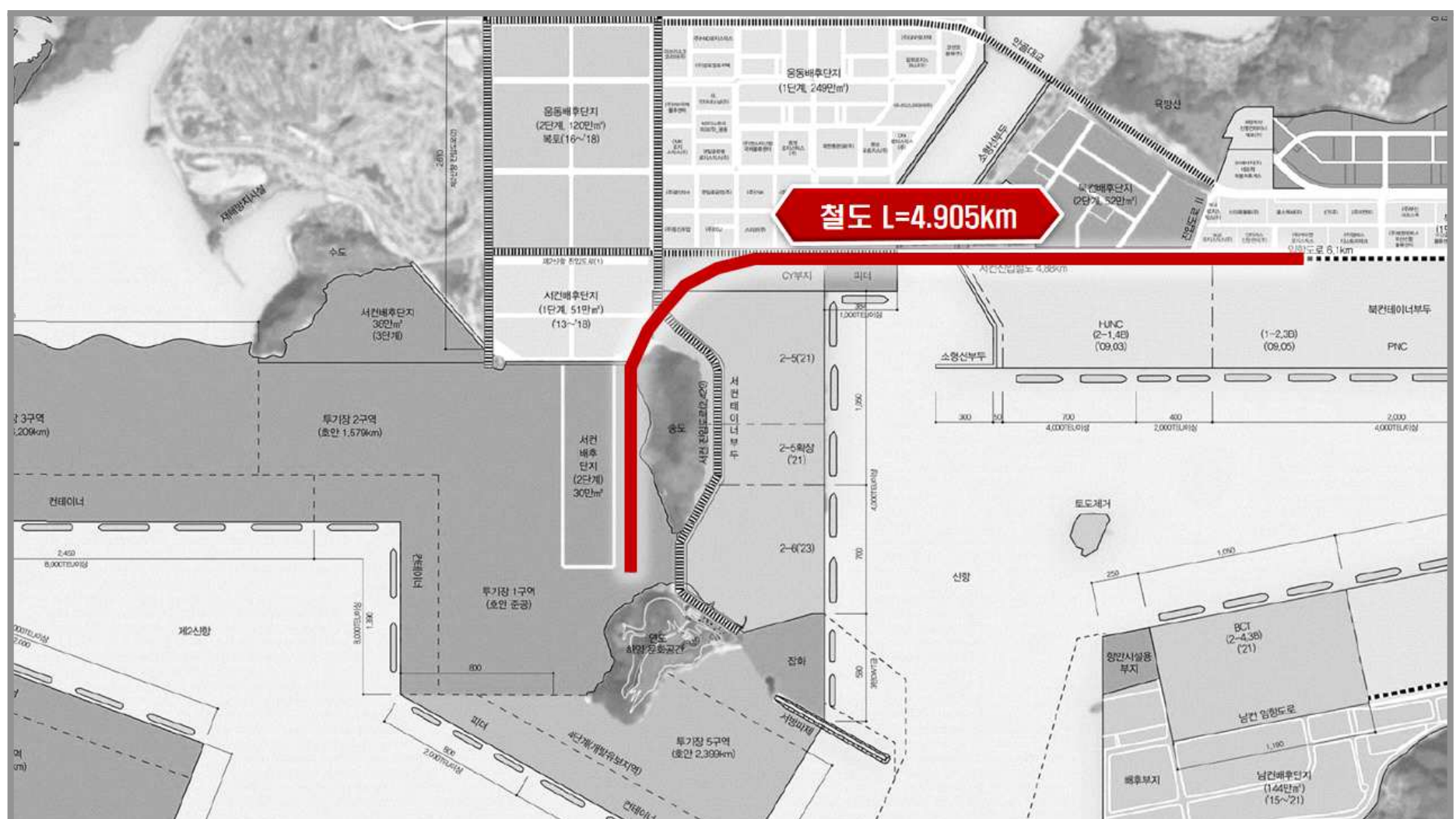
- ▶ 부산항 신항 서컨 부두 개장 시 늘어나는 항만 물동량의 원활한 처리를 위한 임항철도 개설
- ▶ 사업내용 / 사업비 : 임항철도 4.905km / 1,899억원
- ▶ 사업기간 : 2019. 10. ~ 2025. 12. (설계기간 : 재설계 협의 중)
- ▶ 시공사 / 감리단 : 미정 / 미정

## 연차별 투자계획

(단위 : 백만원)

세부사업	총사업비	2020까지	2021시행	2022년 계획(현액)		2023이후
				사업량	사업비	
합 계	189,905	2,339	-		-	187,566
○ 공 사 비	174,810	-	-		-	174,810
○ 시설부대경비	15,095	2,339	-		-	12,756
- 설계비	8,800	2,339	-		-	6,461
- 감리비	5,919	-	-		-	5,919
- 시설부대비	376	-	-		-	376

## 위치도



# 제덕물양장 외 3개 물양장 정비공사

## 사업목적

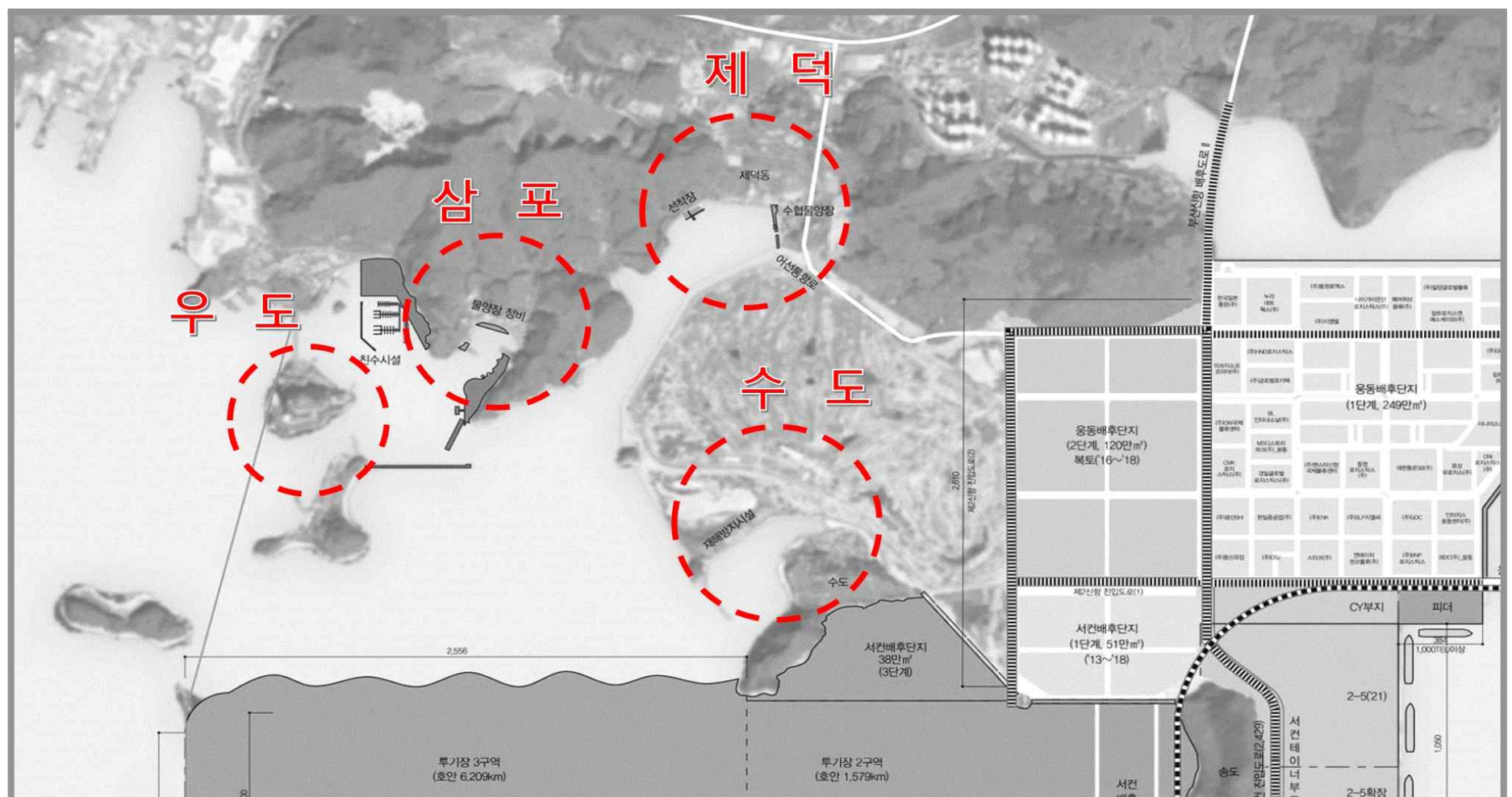
- ▶ 항만구역 내 어구수선 등 작업공간 확보 및 주변 관광시설과 연계한 어항 내 주민 휴식 공간 확보
- ▶ 사업내용 / 사업비 : 물양장 정비 1식 / 278억원
- ▶ 사업기간 : 2018. 11 ~ 2023. 7. (공사기간 : 2020. 7. 31. ~ 2023. 7. 15.)
- ▶ 시공사 / 감리단 : (주)동양건설사업 외 1개사 / (주)한국항만기술단 외 2개사

## 연차별 투자계획

(단위 : 백만원)

세부사업	총사업비	2020까지	2021시행	2022년 계획(현액)		2023이후
				사업량	사업비	
합 계	27,815	273	10,511		8,000	9,031
○ 공 사 비	24,831	-	9,605	물양장 4식	7,047	8,179
○ 보 상 비	16	-	16		-	-
○ 시설부대경비	2,968	273	890		953	852
- 설계비	273	273	-		-	-
- 감리비	2,642	-	870	감리 1식	928	844
- 시설부대비	53	-	20		25	8

## 위치도





# 용원지구 수로 정비

## 사업목적

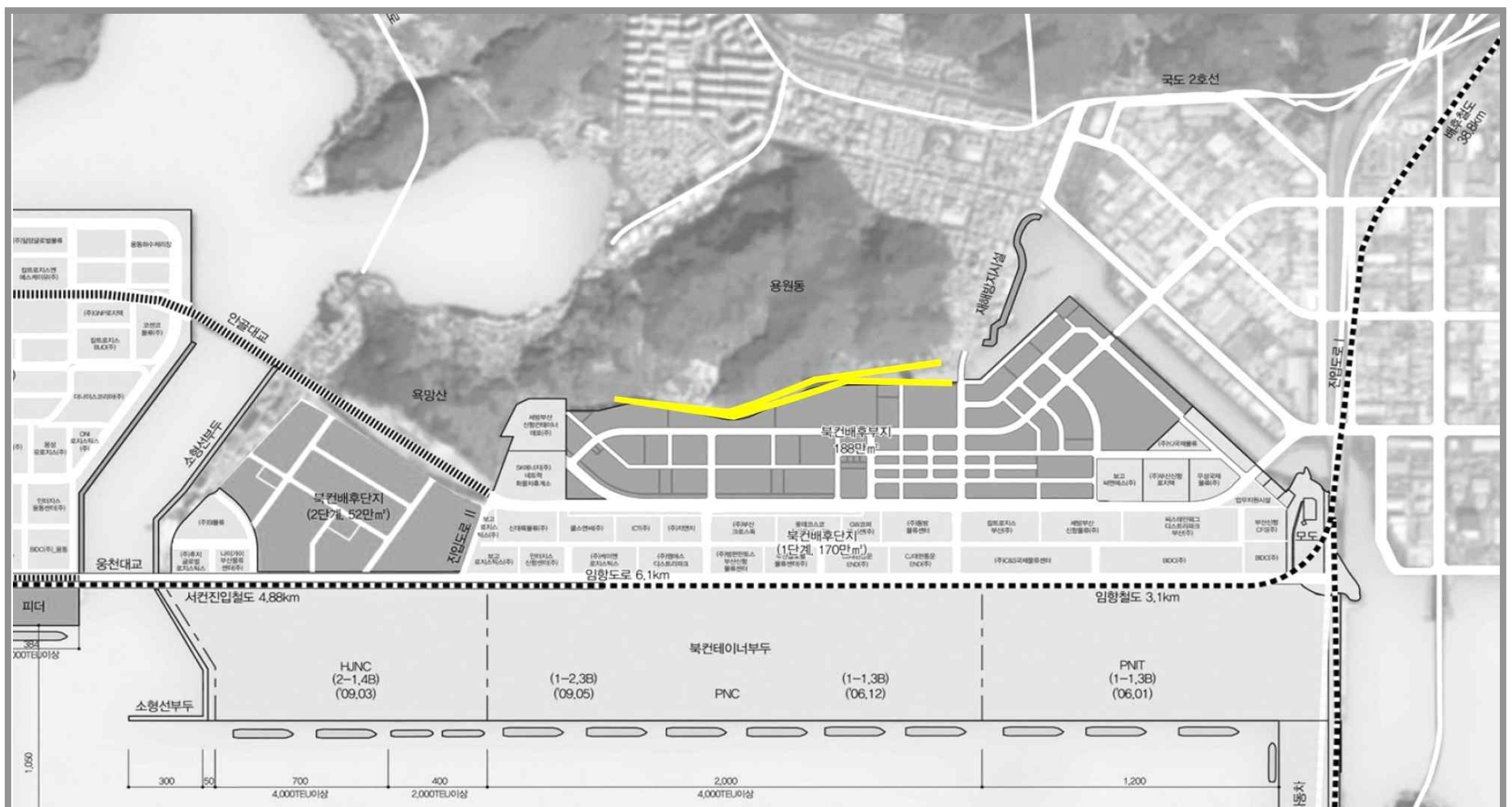
- ▶ 용원수로 내 수질오염 예방, 안전한 어선통항을 위한 유지준설 및 침수예방 대책 수립
- ▶ 사업내용 / 사업비 : 호안 정비(2km), 준설(3만 m³) 등 / 91억원
- ▶ 사업기간 : 2021. 5. ~ 2024. 12 (기본 및 실시설계 : 2021. 6. ~ 2022. 6.)
- ▶ 시공사 / 감리단 : 미정 / 미정

## 연차별 투자계획

(단위 : 백만원)

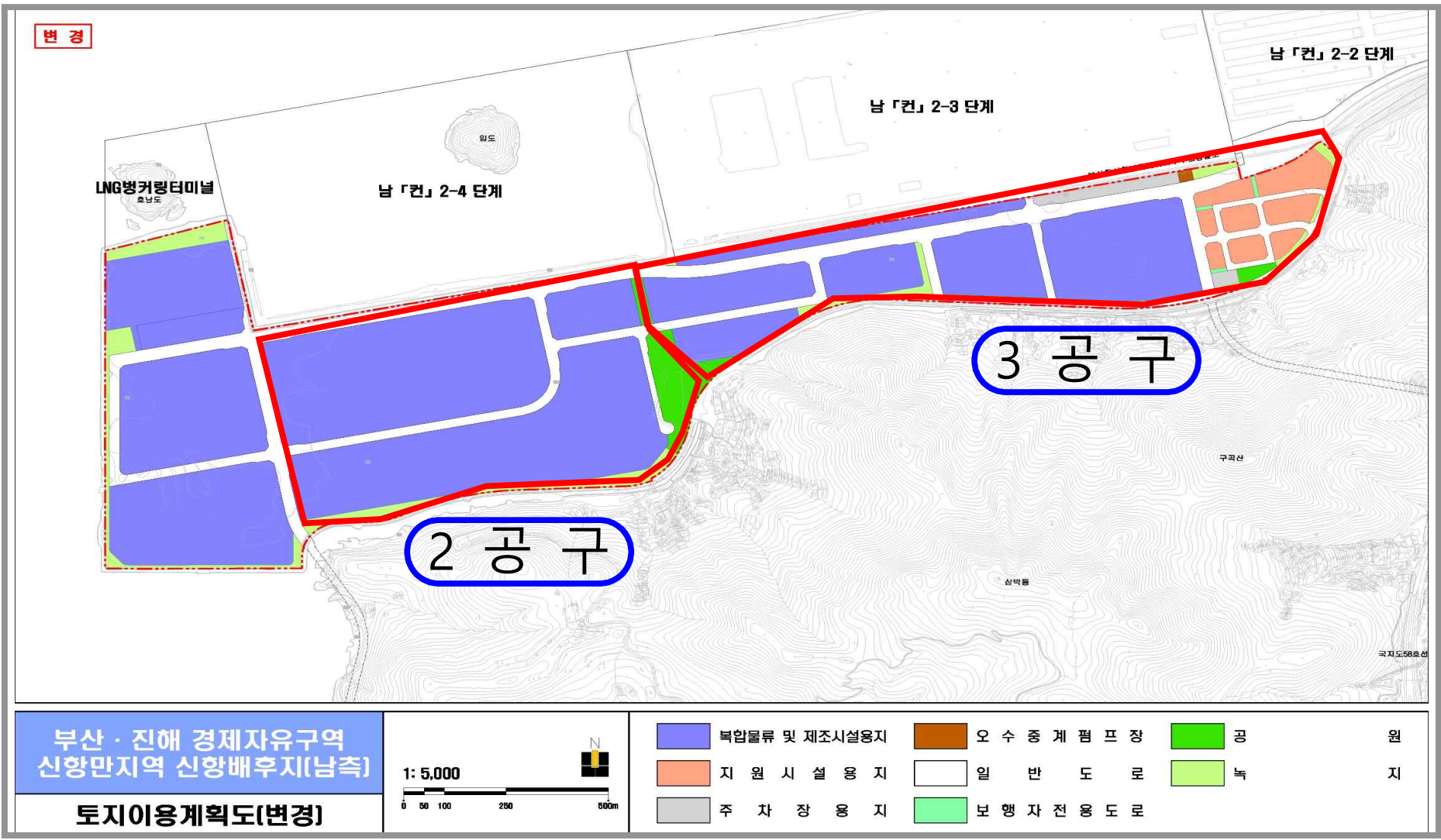
세부사업	총사업비	2020까지	2021시행	2022년 계획(현액)		2023이후
				사업량	사업비	
합 계	9,056	-	846		4,113	3,941
○ 공 사 비	7,859	-	-		4,000	3,859
○ 시설부대경비	1,197	-	846		113	82
- 설계비	1,070	-	846	설계 1식	68	-
- 감리비	109	-	-	감리 1식	33	76
- 시설부대비	18	-	-		12	6

## 위치도



# 남컨 배후단지(2,3공구)

## ▷ 위치도



## ▷ 사업목적

- ▶ 항만기능과 연계한 고부가가치 창출을 위한 항만배후단지 조성
- ▶ 사업내용 / 사업비 : 배후단지 1,020천㎡ / 287,821백만원
- ▶ 사업기간 : 2015. ~ 2023.

## ▷ 연차별 투자계획

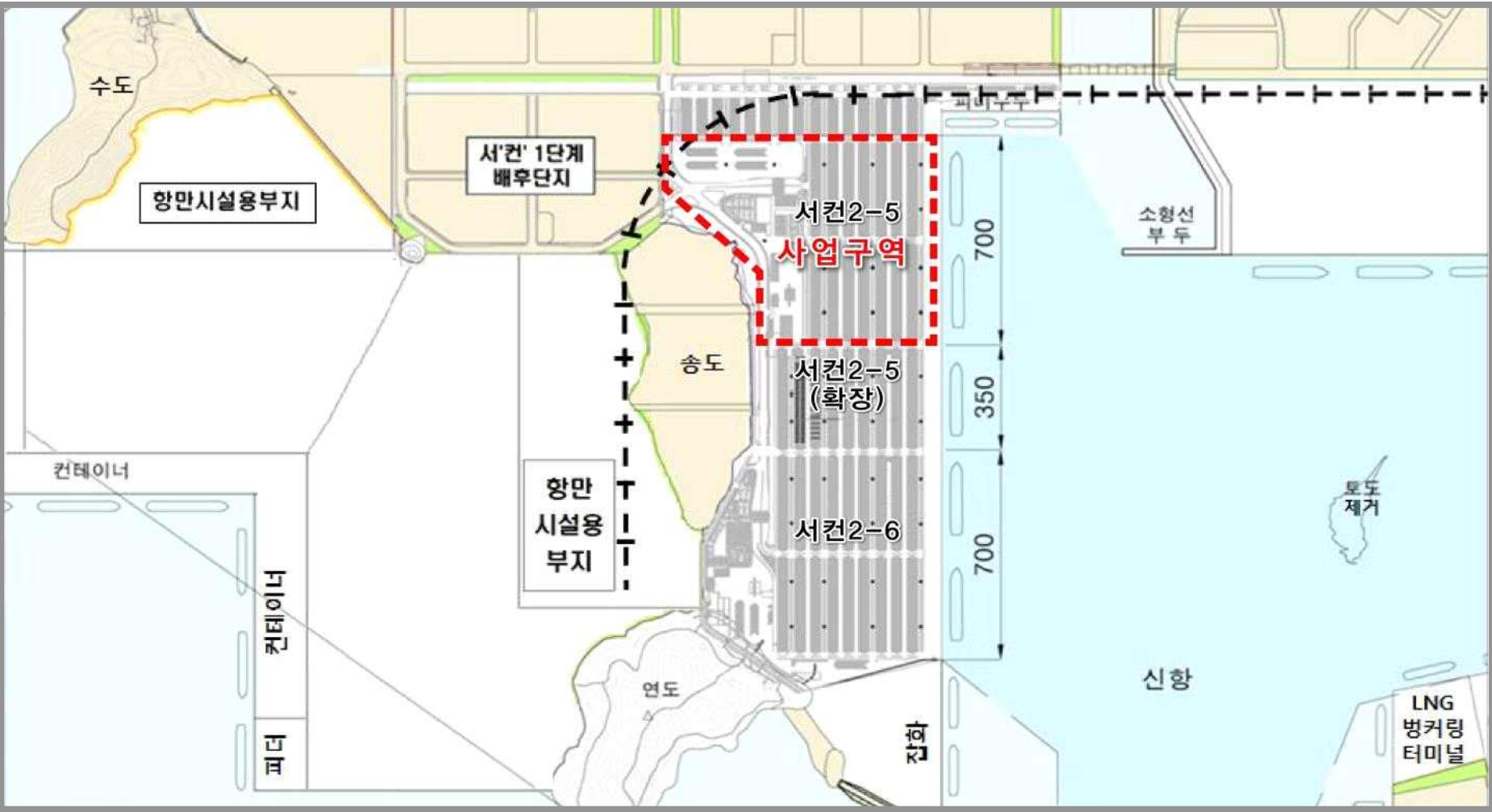
(단위 : 백만원)

세부사업	총사업비	2020까지	2021시행	2022년 계획		2023년 계획
				사업량	사업비	
합 계	287,821	193,043	28,598		22,100	44,080
○ 공사비	275,972	186,210	27,432	단지조성공	20,834	41,496
○ 시설부대경비	11,848	6,833	1,166		1,266	2,583
- 감리비	9,056	6,109	1,019	감리 1식	1,052	877
- 용역비	2,200	669	136		160	1,235
- 부대비	592	55	11		55	471



# 서컨부두 2-5단계

## ▷ 위치도



## ▷ 사업목적

- ▶ 동북아 컨허브로서의 위상 강화를 위한 컨부두 지속 확충
- ▶ 사업내용 / 사업비 : 안벽 700m(5만톤급 2선석), 부지 538천m<sup>2</sup>, 상부기능시설 1식 / 504,314백만원
- ▶ 사업기간 : 2008.~2021., 공사기간(하부) : 2012. 8.~2019. 7. (상부) : 2019. 12.~2023. 3.

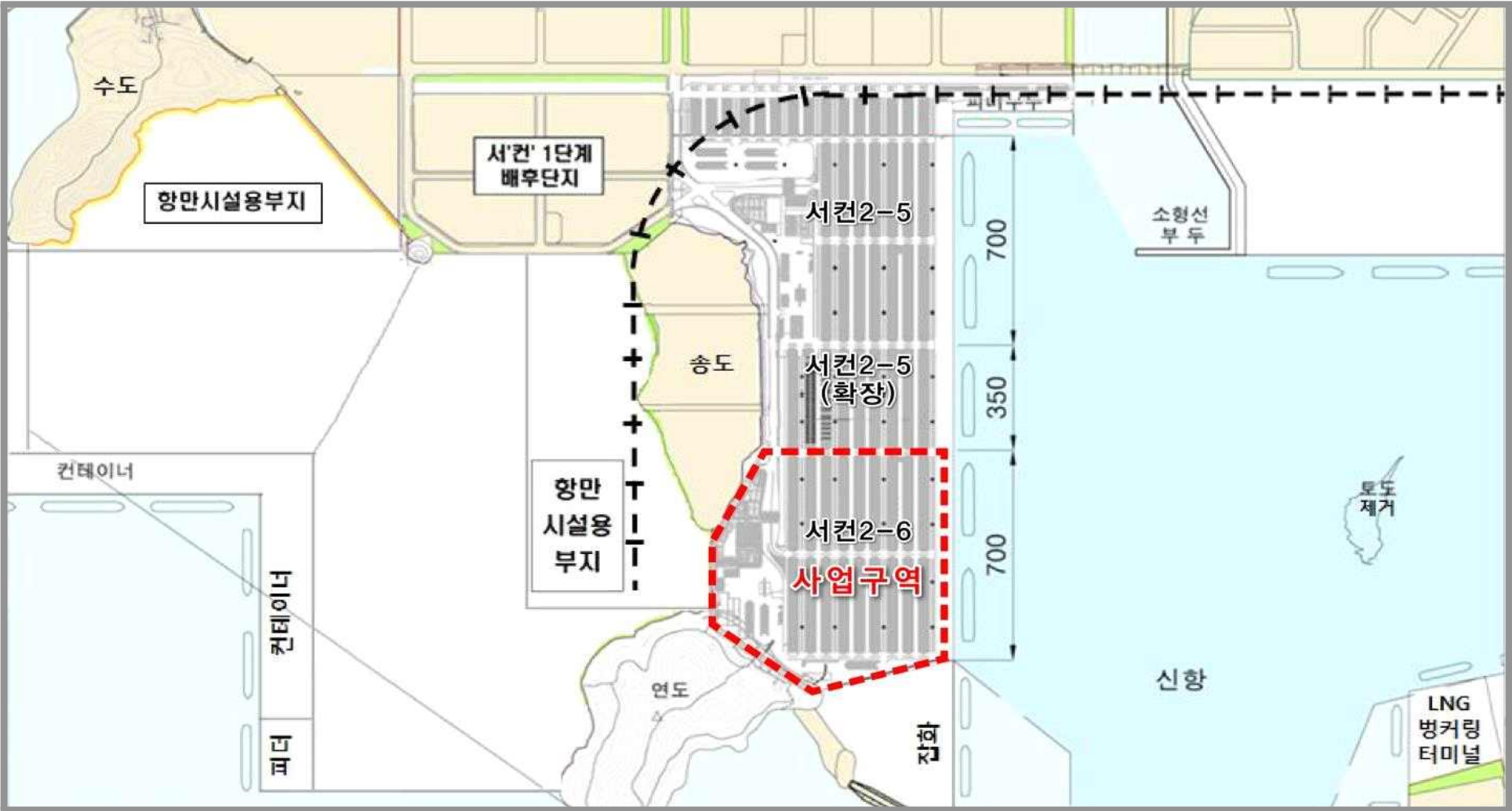
## ▷ 연차별 투자계획

(단위 : 백만원)

세부사업	총사업비	2020까지	2021시행	2022년 계획		2022년 계획
				사업량	사업비	
합 계	504,314	348,708	19,020		75,775	60,811
○ 공사비	471,720	304,557	32,572	부지조성공 외	74,800	59,791
○ 시설부대경비	32,594	29,863	736		975	1,021
- 설계비	8,614	8,159	-		-	455
- 감리비	11,251	9,096	670	감리1식	942	543
- 용역비	1,515	1,515	-		-	-
- 부대비	11,215	11,094	66		33	22

# 서컨부두 2-6단계

## ▷ 위치도



## ▷ 사업목적

- ▶ 동북아 컨 허브로 위상 강화를 위한 컨부두 지속 확충
- ▶ 사업내용 / 사업비 : 안벽 700m(5만톤급 2선석), 부지 546천㎡, 상부기능시설 1식 / 371,495백만원
- ▶ 사업기간 : 2008. ~ 2025., 공사기간(하부공) : 2019. 8. ~ 2024. 8.

## ▷ 연차별 투자계획

(단위 : 백만원)

세부사업	총사업비	2020까지	2021시행	2022년 계획		2023이후
				사업량	사업비	
합 계	371,495	121,473	63,294		36,827	149,901
○ 공 사 비	348,556	115,569	61,273	재하성토공 외	33,000	138,714
○ 시설부대경비	22,939	5,904	2,021		3,827	11,187
- 설계비	2,850	810	-		-	2,040
- 감리비	11,363	2,226	1,540	감리1식	1,832	5,765
- 용역비	7,994	2,332	455	문화재시굴조사 외	1,951	3,256
- 부대비	732	536	26		44	126



# 서권북측 피더부두 조성

## ▷ 위치도



## ▷ 사업목적

- ▶ 부산항을 모항으로 하는 근해선사의 신항 내 전용선석을 마련하여 경쟁력을 강화 및 화주의 이용 편의성 도모로 신항의 생산성 향상
- ▶ 사업내용 / 사업비 : 안벽 384m(1천톤급 2선석), 부지 38천㎡, 상부기능시설 1식 / 96,653백만원
- ▶ 사업기간 : 2013. ~ 2025.

## ▷ 연차별 투자계획

(단위 : 백만원)

세부사업	총사업비	2020까지	2021시행	2022년 계획		2023이후
				사업량	사업비	
합 계	96,653	3,446	26,258		11,013	55,936
○ 공사비	87,845	-	24,848	피더부두 조성	10,509	52,487
○ 시설부대경비	8,808	3,446	1,410		504	3,449
- 설계비	4,114	2,720	-		-	1,394
- 감리비	3,878	173	1,340	감리 1식	440	1,926
- 용역비	532	527	-		-	6
- 시설부대비	284	26	70		64	123

# 부산항 신항 옹동지구(2단계) 1종항만배후단지

## ▷ 위치도



## ▷ 사업목적

- ▶ 항만인프라, 항만배후단지와 배후의 산업단지를 연계하여 항만물류의 중심지로 육성 및 물류와 비즈니스의 연계 강화를 통하여 국제 항만물류 클러스터 구축
- ▶ 사업내용 / 사업비 : 연약지반처리(PBD+재하성토, 진공압밀) 835천㎡, 상·하수도공, 아스콘포장 117천㎡ / 2,177억원('19. 5월 불변가)
- ▶ 사업기간 : 2021 ~ 2027
- ▶ 사업시행자 : 부산신항옹동개발(주)

## ▷ 연차별 투자계획

(단위 : 백만원)

세부사업	총사업비	2020까지	2021시행	2022계획		2023이후
				사업량	사업비	
합 계	217,738	-	4,597		38,874	174,267
○ 공 사 비	141,809	-	-	연약지반처리	29,891	111,918
○ 시설부대경비	75,929	-	4,597		8,983	62,349
- 설계비	10,481	-	4,372	설계감리, 개발계획 포함	6,109	-
- 감리비	6,996	-	-	공사감리 1식	1,342	5,654
- 용역비	1,401	-	-	사후환경영향조사	300	1,101
- 부대비	시설	152	109	지반자문, 시험시공	43	152
	기타	56,899	116	공과금, 부담금 등	1,189	56,899

※ 상기 금액은 실시협약 기준이며, 실시계획 승인시 총사업비 확정 예정