



수중방파제 위치정보 안내서

| 부산 |

해운대 해수욕장

송도 해수욕장



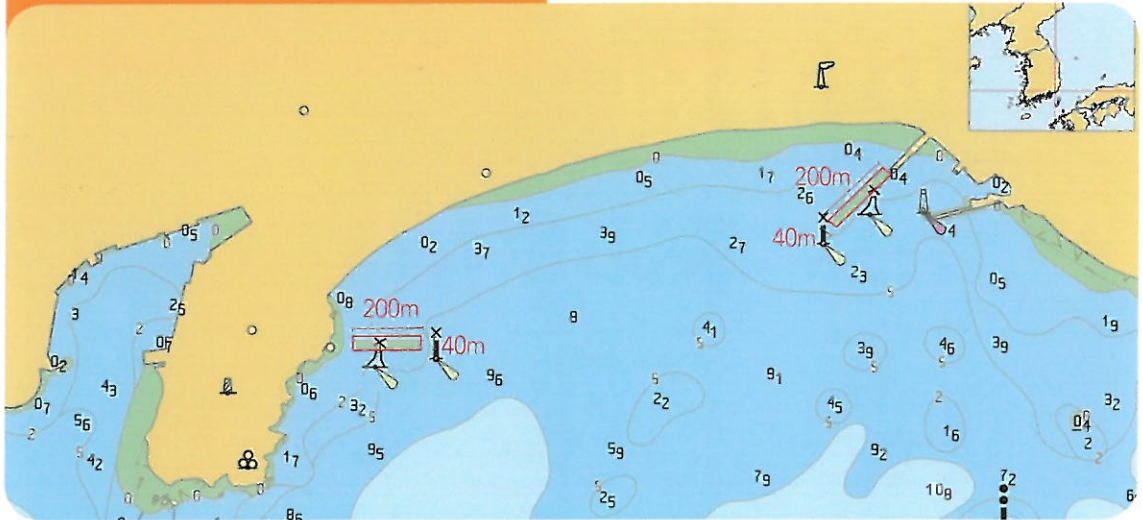
해양수산부

01 해운대 해수욕장

부산지방해양수산청(부산광역시)



수중방파제 및 항로표지 현황



위치 부산광역시 해운대구 중동

수중방파제 TTP 수중방파제 2개(200m×40m 2개)

명칭	종류	경위도 (WGS-84)	등질	등고 (m)	광달거리 (마일)	도색	구조	높이 (m)	비고
해운대동백섬수중방파제 등표	등표	35°09.27'N 129°09.44'E	FI Y 4S	8.2	4	황색	원형콘크리트	16	수중방파제용
해운대동백섬수중방파제 등부표	등부표	35°09.26'N 129°09.36'E	FI(4) Y 8S	-	7	황색	망대형	-	수중방파제용
해운대미포수중방파제 등표	등표	35°09.41'N 129°10.00'E	FI Y 4S	7.2	5	황색	원형콘크리트	15	수중방파제용
해운대미포수중방파제 등부표	등부표	35°09.45'N 129°10.11'E	FI(4) Y 8S	-	7	황색	망대형	-	수중방파제용

※ 1마일 = 1.852km



수중방파제 설치 광경



긴급신고 : 국번없이 119 / 항로표지(소등)신고 : 부산지방해양수산청(항로표지과) 051)609-6810

02 송도 해수욕장

부산지방해양수산청(부산광역시)



수중방파제 및 항로표지 현황



위치 부산광역시 서구 암남동

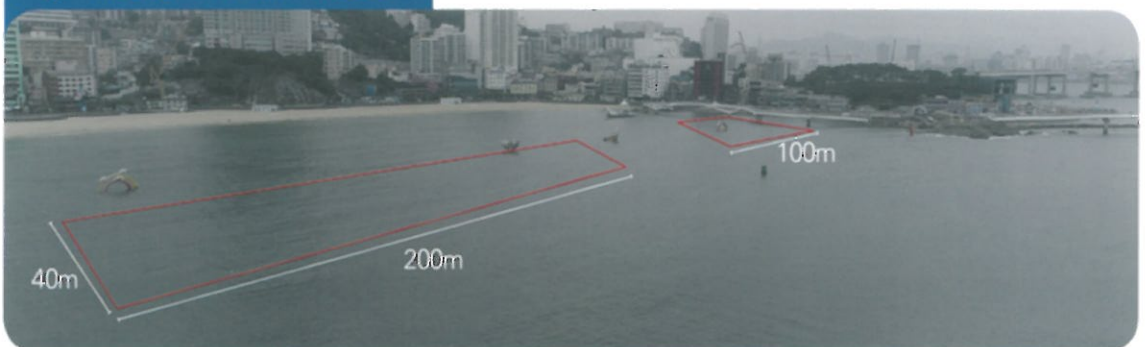
수중방파제 TTP 수중방파제 2개(200m×40m 1개, 100m×40m 1개)

명칭	종류	경위도 (WGS-84)	등질	등고 (m)	광달거리 (마일)	도색	구조	높이 (m)	비고
송도조형1호입표	입표	35°04.45' N 129°01.11' E	-	-	-	황색	원형스테인레스조	2.5	수중방파제용
송도조형2호입표	입표	35°04.49' N 129°01.19' E	-	-	-	황색	원형스테인레스조	2	수중방파제용
송도조형3호입표	입표	35°04.51' N 129°01.21' E	-	-	-	황색	원형스테인레스조	2.5	수중방파제용
송도조형4호입표	입표	35°04.53' N 129°01.26' E	-	-	-	황색	원형스테인레스조	2.5	수중방파제용
송도조형5호입표	입표	35°04.51' N 129°01.32' E	-	-	-	황색	원형스테인레스조	2.5	수중방파제용
송도서구청수중방파제 1호부표	부표	35°04.45' N 126°01.32' E	-	-	-	녹색	원통형	-	수중방파제용
송도서구청수중방파제 2호부표	부표	33°04.46' N 126°01.23' E	-	-	-	홍색	원추형	-	수중방파제용
송도서구청수중방파제부표	부표	33°04.38' N 129°01.11' E	-	-	-	황색	원통형	-	수중방파제용

※ 1마일 = 1.852km



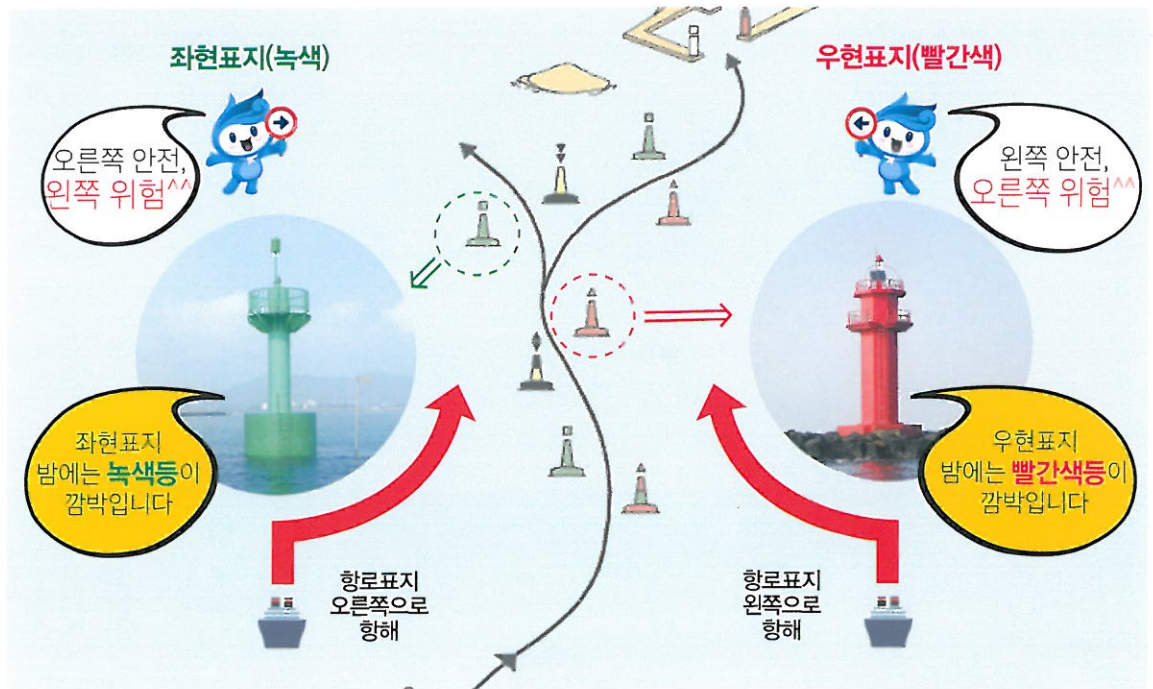
수중방파제 설치 광경



긴급신고 : 국번없이 119 / 항로표지(소등)신고 : 부산지방해양수산청(항로표지과) 051)609-6810

항로표지의 의미

측방표지 **녹색** **빨간색**



⚡ 방파제등대 방파제를 입·출항하는 선박의 안전을 위해 설치된 항로표지로 항구를 기준으로 왼쪽 방파제는 흰색등대(밤에는 **녹색 불빛**), 오른쪽 방파제는 빨간등대(밤에는 **빨간색 불빛**)가 설치됩니다.

⚡ 방파제등대(좌현)

⚡ 방파제등대(우현)



항로표지의 의미

고립장해표지

선박이 다닐 수 있는 바다 위 일정한 구역의 홀로 떨어져 있는 장애물을 표시

접근 위험



밤에는
5초에 2번 또는
10초에 2번의
백색등이
깜박입니다



고립장해표지(흑홍흑)

항로표지 인근에 장애물이 있음(암초, 천소, 침선 등)

특수표지

해상 공사구역, 양식장 등 특별한 구역 또는 구조물을 황색으로 표시



기상관측용 등부표(황색)



해상풍력발전기등(황색)



공사용 등부표(황색)



전자해도 기반 해양안전 모바일 앱 안내



1. 설치방법

- 구글 Play스토어 와
- 애플 App 스토어 에서
- 해로드 검색하여 설치

2. 주요기능

- 항해안내
- 긴급구조 요청
- 해양기상정보 안내
- 수중방파제 접근 경고 알림



수중방파제 접근 경고 알림



긴급구조 요청



해양기상정보 안내



항해안내



관제센터 연결



해양수산부 항로표지과

세종특별자치시 다솜2로 94(어진동) 정부세종청사 5동 해양수산부 (우)30110
Tel 044-200-5875 홈페이지 www.mof.or.kr



국립해양안전정보원

충청북도 옥천군 옥천읍 동부로80 (우)29040
Tel 043-730-8000 홈페이지 www.nmpnt.go.kr



수중방파제 위치정보 안내서

- 본 책자의 해도 및 사진은 2021년 8월 기준으로 제작되었습니다.
- 본 책자는 항해용으로 사용하실 수 없으며, 참고용으로만 사용하셔야 합니다.
- 해안선, 방파제 공사 등 주요 변경 사항들은 최신 해도 및 관련 서지를 참조하시기 바랍니다.



해양수산부